

**ОПРАВКИ РАСТОЧНЫЕ КОНСОЛЬНЫЕ
С КРЕПЛЕНИЕМ РЕЗЦА ПОД УГЛОМ 60°
И КОНИЧЕСКИМ ХВОСТОВИКОМ****ГОСТ
21222-75*****Конструкция и размеры**Console boring bars with cutter fitting
at 60° and taper shank.
Design and dimensions**Взамен
МН 2646-61****Постановлением Государственного комитета стандартов Совета Министров СССР
от 12 ноября 1975 г. № 2838 срок введения установлен****с 01.01.77****Проверен в 1981 г.****Несоблюдение стандарта преследуется по закону**

1. Настоящий стандарт распространяется на расточные консольные оправки с креплением резца под углом 60° и коническим хвостовиком, предназначенные для обработки глухих отверстий.

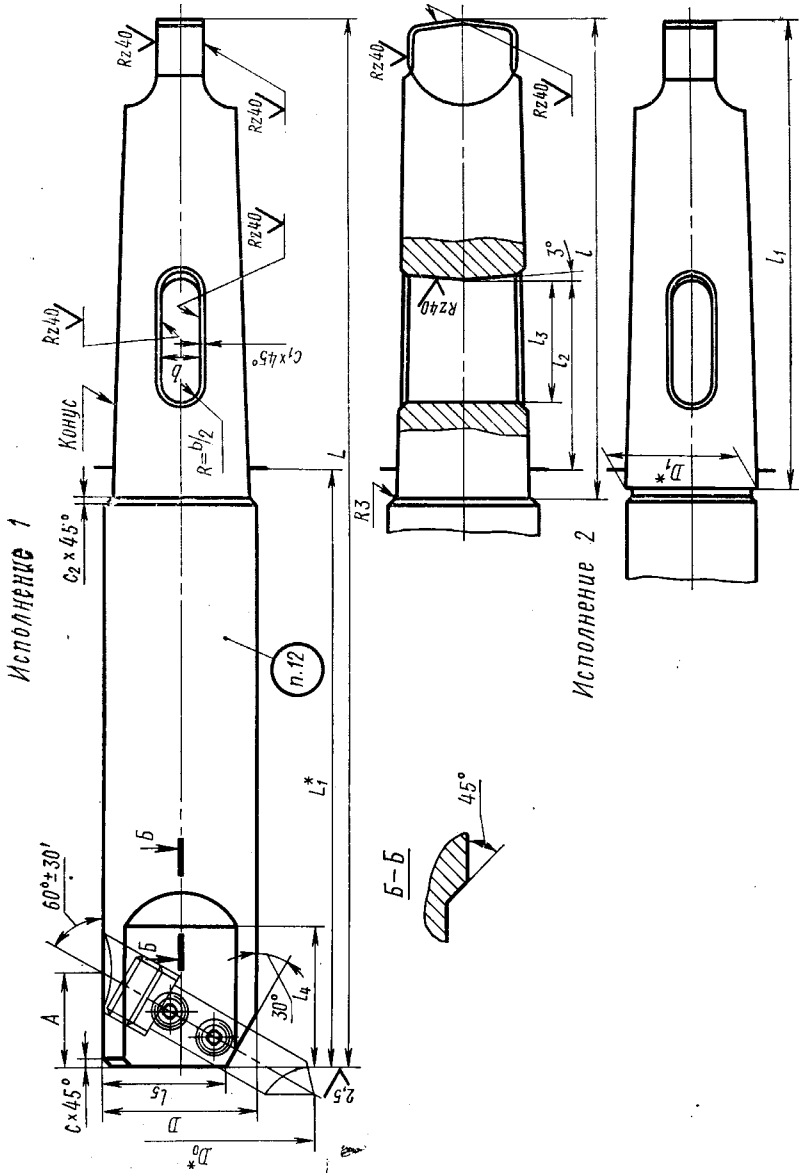
Стандарт соответствует СТ СЭВ 1786-79 в части, касающейся размеров.

2. Конструкция и размеры оправок должны соответствовать указанным на чертеже и в таблице.

Издание официальное**Перепечатка воспрещена**

★

* Переиздание (декабрь 1987 г.) с Изменением № 1,
утвержденным в феврале 1982 г. (ИУС 6-82).



* Размеры для справок.

Размеры, мм

Обозначение оправок	Применение	Метр	Исполнение	Диаметр растачивания D_0	Обозначение конуса	D	Сечение реза	L	b	A	D_1	L_1	l	l_1	l_2	l_3	l_4	l_5	c	c_1	c_2	Масса, кг не более
6300-0651								300	12,2			150,5			75,0	40,0						3,44
6300-0652				От 75 до 90		50	16×16		13,0	31					63,5	41,5	38	40		1		
6300-0653								450	12,2			300,5			75,0	40,0						5,74
6300-0654									13,0						63,5	41,5			2			
6300-0655								340	12,2			190,5			75,0	40,0						5,54
6300-0656		1		От 85 до 115	5	63	20×20		13,0	38			163		63,5	41,5	40	51		1,6	3	
6300-0657								560	12,2			410,5			75,0	40,0						10,94
6300-0658									13,0						63,5	41,5						
6300-0659				От 110 до 140		80	25×25		12,2	48					75,0	40,0	50	63			5	6,64
6300-0661								280	13,0			130,5			63,5	41,5						
6300-0662				От 135 до 180		100	32×32		12,2	62					75,0	40,0	70	82				7,93
6300-0663									13,0						63,5	41,5						
6300-0664								360	16,2			150,0			85,0	40,0						6,14
6300-0665		2		От 75 до 90	6	50	16×16		16,3	31	63,8			218	57,0	35,0	38	40		2	2,0	
6300-0666								530	16,2			320,0			85,0	40,0						8,58
6300-0667									16,3						57,0	35,0						

Обозначение оправок	Прямая-мость	Исполнение	Диаметр растачивания D_0	Обозначение конуса	D	Сечение реза	L	b	A	D ₁	L ₁	l	t ₁	t ₂	t ₃	t ₄	t ₅	c	c ₁	c ₂	Масса, кг. не более	
																						Размеры, мм
6300-0668							400	16,2			190,0			85,0	40,0							8,30
6300-0669		2	От 85 до 115		63	20×20		16,3	38	63,8			218	57,0	35,0			2				
6300-0671							600	16,2			390,0			85,0	40,0							9,10
6300-0672								16,3						57,0	35,0							
6300-0673							450	16,2			240,0			85,0	40,0					2,0		12,62
6300-0674			От 110 до 140	6	80	25×25		16,3	48					57,0	35,0			3				
6300-0675							710	16,2			500,0	225		85,0	40,0							22,82
6300-0676		1						16,3						57,0	35,0							
6300-0677			От 135 до 180					16,2	62		130,0			85,0	40,0			5				10,42
6300-0678							340	16,3						57,0	35,0							
6300-0679								19,3			160,0			100,0	45,0							9,40
6300-0681			От 75 до 90		50	16×16		19,0	31					64,0	43,0			40				
6300-0682							530	19,3			310,0			100,0	45,0							11,70
6300-0683				Метрический				19,0		80,4				64,0	43,0					2,5		
6300-0684		2					420	19,3			200,0		228	100,0	45,0							11,92
6300-0685			От 85 до 115					19,0	38					64,0	43,0							
6300-0686							630	19,3			410,0			100,0	45,0							16,86
6300-0687								19,0						64,0	43,0							

Размеры, мм

Продолжение

Обозначение оправок	Приме- мость	Исполнение	Диаметр растачи- вания D ₀	Диаметр растачи- вания D ₀	Обозначение конуса	D	Сечение резца	L	b	A	D ₁	L ₁	l	l ₁	l ₂	l ₃	l ₄	l ₅	c	c ₁	c ₂	Масса, кг, не более
6300-0688		2	От 110 до 140			80	25×25	480	19,3	48	80,4	260,0		228	100,0	45,0	50	63	3			16,64
6300-0689									19,0						64,0	43,0						
6300-0691								710	19,3						100,0	45,0						25,70
6300-0692									19,0						64,0	43,0						
6300-0693					80				19,3						100,0	45,0						
6300-0694			От 135 до 180			100		340	19,0	62		120,0			64,0	43,0	70	82			5	12,90
6300-0695		1					32×32		19,0				235		100,0	45,0						
6300-0696			От 170 до 210			125		360	19,3	78		140,0			64,0	43,0						18,40
6300-0697									19,0						112,0	52,0				2,5		
6300-0698			От 75 до 90					420	26,3			160,0			70,0	51,0	38	40				15,62
6300-0699							50 16×16		26,0	31					112,0	52,0						
6300-0701								560	26,3			300,0			70,0	51,0						17,78
6300-0702		2			100			450	26,0					270	112,0	52,0			2			17,40
6300-0703			От 85 до 115				63 20×20		26,0	38		190,0			70,0	51,0	40	51				
6300-0704									26,3						112,0	52,0						
6300-0705						670			26,0			410,0			70,0	51,0						23,15

Обозначение оправки	Размеры, мм				Продолжение																	
	Применяемость	Исполнение	Диаметр растачивания D_0	Обозначение конуса	D	Сечение реза	L	b	A	D_1	L_1	l	l_1	l_2	l_3	l_4	l_5	c	c_1	c_2	Масса, кг. не более	
6300-0706	—	—	От 110 до 140	—	80	25×25	500	26,3	—	240,0	—	—	—	112,0	52,0	—	—	—	—	—	—	21,70
6300-0707	—	—	—	—	—	—	—	26,0	48	—	—	—	—	70,0	51,0	50	63	3	—	—	—	—
6300-0708	—	—	—	—	—	—	750	26,3	—	490,0	—	—	—	112,0	52,0	—	—	—	—	—	—	31,95
6300-0709	—	2	—	—	—	—	—	26,0	—	100,5	—	270	—	70,0	51,0	—	—	—	—	—	—	—
6300-0711	—	—	—	—	—	—	560	26,3	—	—	—	—	—	112,0	52,0	—	—	—	—	—	—	30,50
6300-0712	—	—	От 135 до 180	100	100	—	—	26,0	62	300,0	—	—	—	70,0	51,0	70	82	—	2,5	—	—	—
6300-0713	—	—	—	—	—	32×32	850	26,3	—	590,0	—	—	—	112,0	52,0	—	—	—	—	—	—	42,20
6300-0714	—	—	—	Метрический	—	—	—	26,0	—	—	—	—	—	70,0	51,0	—	—	5	—	—	—	—
6300-0715	—	—	От 170 до 210	—	125	—	400	26,3	78	140,0	—	—	—	112,0	52,0	85	100	—	—	—	—	24,65
6300-0716	—	1	—	—	—	—	—	26,0	—	—	—	275	—	70,0	51,0	—	—	—	—	—	—	—
6300-0717	—	—	От 200 до 260	—	160	40×40	450	26,3	98	190,0	—	—	—	112,0	52,0	110	130	—	—	—	—	—
6300-0718	—	—	—	—	—	—	—	26,0	—	—	—	—	—	70,0	51,0	—	—	—	—	—	—	38,65

Примечание. Оправки с размером $l_2=75,0$, 85,0, 100,0 и 112,0 мм предназначены для станков, выпущенных до 1974 г.

Пример условного обозначения оправки конусом Морзе 5, размерами $D=50$ мм, $L=300$ мм и $l_2=75,0$ мм:

1, 2. (Измененная редакция, Изм. № 1).
Оправка 6300-0651 ГОСТ 21222—75

3, 4. (Исключены, Изм. № 1).

5. Размеры концов оправок и технические требования к ним — по ГОСТ 24644—81.

(Измененная редакция, Изм. № 1).

6. Канавка для выхода шлифовального круга — по ГОСТ 8820—69.

7. Конструкция и размеры крепления резцов — по ГОСТ 13895—75.

8. (Исключен, Изм. № 1).

9. Неуказанные предельные отклонения размеров: отверстий — по Н4, остальных — по $\pm \frac{IT14}{2}$.

(Измененная редакция, Изм. № 1).

10. Параметр шероховатости поверхностей канавок и фасок — по ГОСТ 2789—73 должен быть $Rz \leq 40$ мкм.

11. Остальные технические требования — по ГОСТ 17166—71.

(Измененная редакция, Изм. № 1).

12. Маркировка: обозначение оправки и товарный знак предприятия-изготовителя.